

8. Leia e responda.

GESTAÇÃO

Gravidez ou gestação é todo o período de crescimento e desenvolvimento do embrião dentro da mulher. Para que ela aconteça, é necessário que o gameta feminino (óvulo) seja fecundado pelo gameta masculino (espermatozoide), dando origem ao ovo ou zigoto. Após várias mitoses, o zigoto transforma-se no embrião e se implanta na parede do útero, processo conhecido como nidação. A gravidez tem início a partir da nidação e termina com o nascimento do bebê.

O tempo de gestação normal é de 40 semanas ou 9 meses, contados a partir da última menstruação. Quando o bebê nasce antes da data esperada, é chamado de prematuro. As 40 semanas de gravidez são divididas em 3 semestres. Após a oitava semana de gestação, o bebê deixa de ser considerado embrião e passa a ser chamado de feto. É durante o 1º trimestre que todos os seus órgãos importantes de desenvolvem.

A partir da 4ª semana de gestação começam a surgir sintomas comuns no início da gravidez como náuseas, vômitos, cansaço, dores nos seios e aumento de volume das mamas. Esses sintomas são provocados pelo hormônio Gonadotrofina Coriônica, que é produzido pelo embrião. Perto da 7ª semana de gravidez, um tampão de muco irá se desenvolver no colo uterino para impedir o contato do útero com o meio externo e dar mais proteção ao bebê. No segundo trimestre, o feto cresce rapidamente e já apresenta uma aparência humana reconhecível. O ritmo cardíaco e a pressão sanguínea da mulher aumentam para suprir as necessidades do feto. No terceiro e último trimestre, os órgãos do bebê amadurecem e aumentam as chances de sobrevivência do feto.

Fonte: <https://www.todamateria.com.br/gravidez/>

De acordo com o texto e a imagem abaixo, responda:

Zigoto		Idade do embrião (semanas)						Período Fetal			
1	2	3	4	5	6	7	8	9	16	20-36	38
		coração						SNC			
		membros superiores						olhos			
		membros inferiores						dentes			
		palato						genitalia externa			
		ouvidos									

a) Quanto tempo é considerado uma gravidez normal?

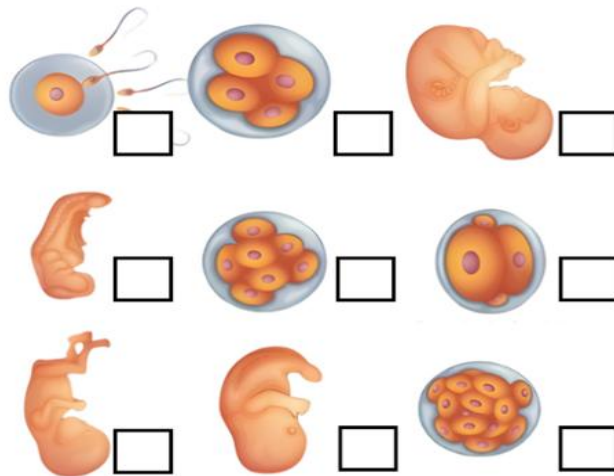
b) Como se chama o bebê que nasce antes da data esperada?

c) A partir de qual momento o bebê deixa de ser embrião e é considerado feto?

d) O que pode ocorrer com a mulher a partir da 4ª semana de gravidez?

e) O que acontece a partir do segundo trimestre de gestação?

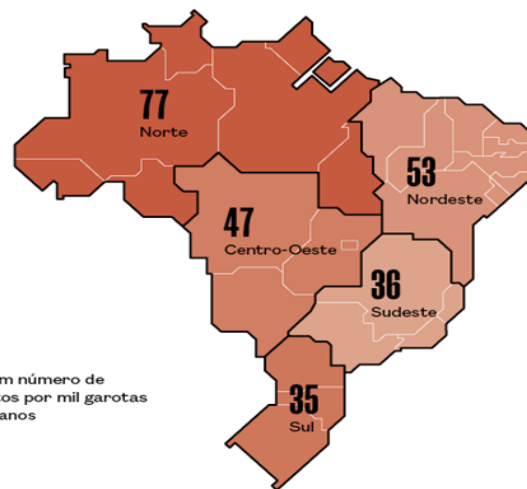
9. Enumere os eventos abaixo na sequência correta em que ocorrem durante o processo de gestação.



10. Analise o gráfico a seguir e assinale a alternativa que interpreta corretamente os dados apresentados.

Um país de desigualdades

A taxa de fecundidade das adolescentes* foi mais elevada na região Norte e mais baixa na Sul no período 2020-2022



*Medida em número de nascimentos por mil garotas de 15 a 19 anos

FONTE: BARROS, A. J. D. ET AL. CADERNOS DE SAÚDE PÚBLICA. 6 FEV. 2026

I. A desigualdade social não representa um fator que influencia os índices de gravidez na adolescência.

II. A região Nordeste apresenta o menor índice de gravidez na adolescência entre as regiões brasileiras.

III. A região Sul possui a menor taxa de gravidez na adolescência do país.

IV. Na região Norte, a cada mil adolescentes entre 15 e 19 anos, cerca de 77 ficam grávidas.

- a) Apenas I.
- b) Apenas II e III.
- c) Apenas III e IV.
- d) Apenas I, II e IV.
- e) I, II, III e IV.