

ATIVIDADE DE LÍNGUA PORTUGUESA

Estudante: _____ Data: ____/____/____

Professor (a): _____ Turma: _____

Escola: _____ 

LEIA A LETRA DA CANÇÃO E RESPONDA:

DANÇA DA IMITAÇÃO 2

[...]

O DESAFIO VAI FICAR BEM GRANDE
QUERO SÓ VER QUEM QUE VAI CONSEGUIR
VOCÊ TEM QUE IMITAR
FAZER TUDO QUE EU FIZER
E CHEGAR ATÉ O FINAL SEM DESISTIR
E BATE PALMA (PLA PLA PLA)
E AGACHOU (FIUN FIUN)
PULA PRUM LADO (TUM TUM TUM)
PULA PRO OUTRO (TUM TUM TUM)
MANDA UM BEIJINHO (MUU ÁA)
IMITA UM ROBÔ (TZIN TZIN)
DÁ UMA VOLTINHA (FIIUUU)
E ESPREGUIÇOU (NHÉEE)
E FAZ CARETA (UAAA)
E BATE NO BUM BUM (PA PA PA)
ESTICA O BRAÇO E O OUTRO
E BALANÇA PRA MOSTRAR QUE CONSEGUIU
(EEEEEE)

[...]

Fonte: <https://www.youtube.com/watch?v=pkwmfii7cdk>

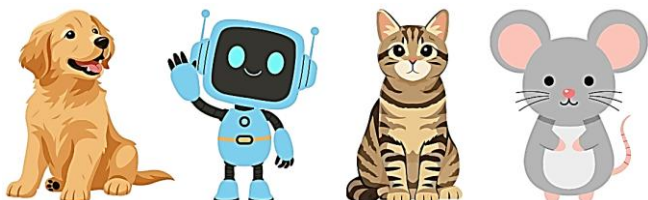
1. QUAL MOVIMENTO A MÚSICA PEDE PARA FAZER PRIMEIRO?

- A) DAR UMA VOLTINHA.
- B) IMITAR UM ROBÔ.
- C) FAZER CARETA.
- D) BATER PALMA.

2. NA MÚSICA, AS PESSOAS PRECISAM:

- A) LER UM LIVRO.
- B) FICAR PULANDO.
- C) FICAR SENTADAS.
- D) IMITAR OS MOVIMENTOS.

3. CIRCULE O QUE APARECE NA MÚSICA:



4. NO COMEÇO DA MÚSICA, AS PALMAS FAZEM O SOM: (PLA PLA PLA). QUANTAS VEZES A PALAVRA "PLA" APARECEU? CONTE E PINTE O NÚMERO CERTO:

[1] [2] [3] [4]

5. ORDENE AS AÇÕES USANDO OS NÚMEROS DE 1 A 4, MOSTRANDO O QUE VEIO PRIMEIRO E O QUE VEIO DEPOIS:

- () MANDAR UM BEIJINHO (MUU ÁA).
- () BATER PALMA (PLA PLA PLA).
- () FAZER UMA CARETA (UAAA).
- () DAR UMA VOLTINHA (FIIUUU).

6. QUANTAS VEZES PRECISA PULAR PARA COMPLETAR O DESAFIO DA MÚSICA?

- A) 2 B) 4 C) 6 D) 8

7. DURANTE O DESAFIO DA CANÇÃO, APARECE VÁRIOS SONS ENGRAÇADOS. LIGUE CADA MOVIMENTO AO SOM CORRETO:

- | | |
|---------------------|---------------|
| AGACHOU • | • PA PA PA |
| BATE PALMA • | • MUU ÁA |
| IMITA UM ROBÔ • | • FIUN FIUN |
| MANDA UM BEIJINHO • | • PLA PLA PLA |
| BATE NO BUM BUM • | • TZIN TZIN |

8. DESENHE O QUE VOCÊ MAIS GOSTOU NESTA CANÇÃO E ESCREVA.

