


# ATIVIDADE DE CIÊNCIAS

Estudante: \_\_\_\_\_ Data: \_\_\_\_/\_\_\_\_/\_\_\_\_

Professor (a): \_\_\_\_\_ Turma: \_\_\_\_\_

Escola: \_\_\_\_\_ 

1. O que é e qual a função do sistema nervoso?

---

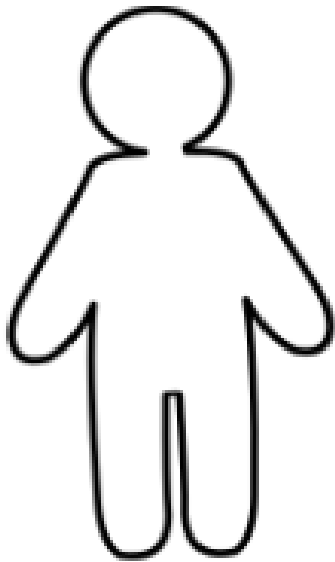
---

---

---

---

2. Na imagem abaixo, ilustre o sistema nervoso central e periférico, identificando cada um deles.



3. O sistema nervoso central é formado por estruturas responsáveis por receber, interpretar informações e coordenar respostas do organismo. Quais estruturas fazem parte do sistema nervoso central?

- a) Nervos cranianos e nervos raquidianos.
- b) Encéfalo e medula espinhal.
- c) Cérebro e coração.
- d) Medula espinhal e músculos.

4. Leia com atenção a tirinha abaixo.

**NIQUEL NÁUSEA** – Fernando Gonsales



(Folha de S. Paulo, 4/8/2009)

Os impulsos nervosos captados pelos receptores do corpo percorrem estruturas do sistema nervoso até chegarem ao cérebro, onde as informações são interpretadas e uma resposta pode ser gerada. Qual estrutura atua como principal via de condução desses impulsos entre o corpo e o cérebro?

- a) Cerebelo.
- b) Bulbo raquidiano.
- c) Medula espinhal.
- d) Fêmur.

5. Leia com atenção a notícia abaixo.

## **Pesquisadores investigam risco de transmissão de meningite eosinofílica por caracol africano em São Luís**

A infestação de caracóis africanos tem preocupado moradores dos bairros Olho d'Água, Renascença e Cohab, em São Luís, e do Araçagi, em São José de Ribamar. Relatos da população apontam dificuldades no controle dos moluscos e problemas com a desinformação e a falta de cuidados com terrenos baldios, quintais e jardins, que acabam se tornando criadouros.

Segundo os pesquisadores, os moluscos podem transmitir meningite eosinofílica. A doença, em humanos, pode causar os sintomas dor de cabeça intensa, febre, náuseas, vômitos, confusão mental e até paralisia facial.

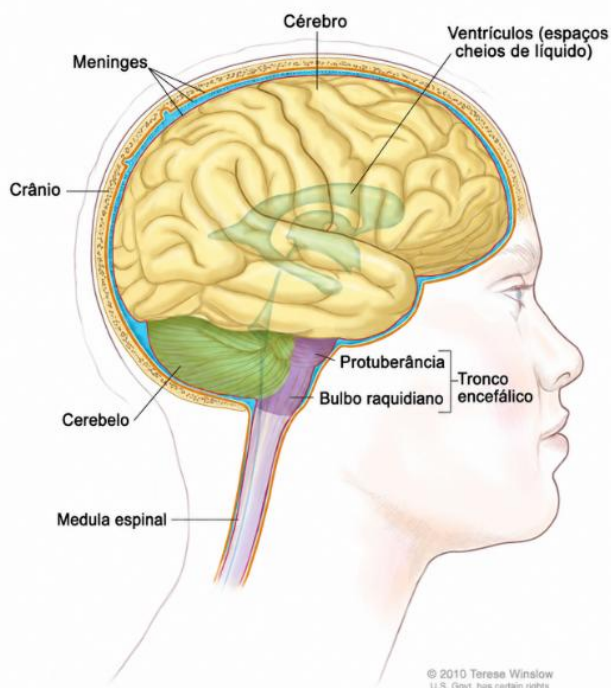
De acordo com o professor Ferdinan Ferdinan, quando as larvas do verme entram no organismo humano, elas podem se desenvolver e migrar pelo tecido cerebral, causando um processo inflamatório que pode levar à morte do hospedeiro.

Disponível em <https://g1.globo.com/ma/maranhao/noticia/>

As meninges são três membranas que revestem e protegem

- a) apenas a medula espinhal.
- b) o cérebro e o cerebelo.
- c) o córtex cerebral e o tronco encefálico.
- d) o encéfalo e a medula espinhal.

6. Observe as estruturas apresentadas abaixo e circule somente aquelas que fazem parte do encéfalo.



7. Agora, relacione corretamente cada estrutura do encéfalo à sua respectiva função, escrevendo o nome da estrutura no espaço indicado.

I. Controla funções involuntárias, como respiração e batimentos cardíacos.

\_\_\_\_\_

II. Responsável pelo pensamento, memória, interpretação e movimentos voluntários.

\_\_\_\_\_

III. Atua no equilíbrio e coordenação dos movimentos.

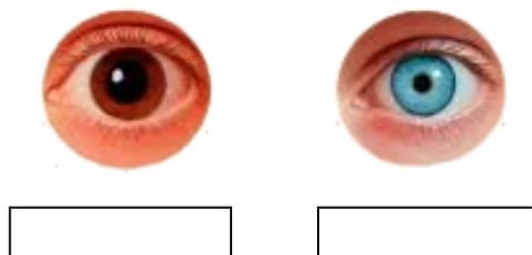
\_\_\_\_\_

8. Com base nas descrições, identifique o sistema nervoso autônomo e periférico.

\_\_\_\_\_ : atua de modo integrado com o sistema nervoso central e apresenta duas subdivisões: o sistema nervoso simpático, que estimula o funcionamento dos órgãos, e o sistema nervoso parassimpático que inibe o seu funcionamento.

\_\_\_\_\_ : regula as ações voluntárias, ou seja, que estão sob o controle da nossa vontade bem como regula a musculatura esquelética de todo o corpo.

9. O sistema nervoso simpático prepara o organismo para situações de estresse, perigo ou grande esforço físico, sendo conhecido como sistema de “luta ou fuga”. Enquanto o sistema nervoso parassimpático atua em situações de repouso e recuperação, sendo conhecido como sistema de “descanso e digestão”. Observe a situação abaixo e determine qual sistema atuou em cada uma das características.



10. Sobre os nervos cranianos e raquidianos, analise as afirmativas.

- ( ) Os nervos cranianos saem do encéfalo.
- ( ) Os nervos raquidianos saem da medula espinhal.
- ( ) Existem 31 pares de nervos cranianos.
- ( ) Os nervos raquidianos podem possuir neurônios sensoriais e motores.