

ATIVIDADE DE HISTÓRIA

Estudante: _____ Data: ___/___/___

Professor (a): _____ Turma: _____

Escola: _____ 

AGRICULTURA

A agricultura é uma atividade econômica que consiste no cultivo do solo e plantio e que garante a produção de alimentos e de matérias-primas em todo o mundo.

A agricultura surgiu no período Neolítico, quando os seres humanos deixaram de viver mudando de lugar e passaram a morar em locais fixos. Com o tempo, as pessoas aprenderam novas formas de plantar e cuidar da terra, usando ferramentas e tecnologias que ajudaram a produzir mais alimentos e aumentar as áreas de plantação. As pessoas perceberam que podiam plantar sementes e colher alimentos. Assim, começaram a criar plantações e animais, formando comunidades e cidades.

Agricultura Familiar

A agricultura familiar é um tipo de plantio e colheita realizado por famílias que trabalham juntas em pequenas propriedades. Eles produzem tanto para a própria alimentação quanto para a venda de alimentos. Ela valoriza o trabalho em equipe, a preservação do meio ambiente e é essencial para garantir alimentos frescos e saudáveis para a comunidade.



Muitas famílias usam formas tradicionais de plantio, aprendidas com os mais velhos. Porém, algumas também utilizam máquinas e técnicas modernas para ajudar no trabalho e produzir mais alimentos. Quando as pessoas passaram a ocupar o campo para morar, plantar, criar animais e construir casas e estradas, a natureza começou a ser modificada pelas ações humanas.

Essas mudanças ajudaram no desenvolvimento das comunidades, na produção de alimentos, melhorando a vida de muitas pessoas. Porém, algumas intervenções feitas podem causar problemas ao meio ambiente, como o desmatamento, as queimadas, a poluição dos rios e o desgaste do solo. Por isso, é importante que o ser

humano utilize a natureza de forma consciente, preservando os recursos naturais para garantir um ambiente saudável para todos.

Impactos

A agricultura intensiva utiliza muitas máquinas, tecnologias e produtos químicos para produzir grande quantidade de alimentos em grandes áreas. Geralmente, a produção é destinada à venda em larga escala. Porém, esse tipo de agricultura pode causar impactos ambientais, como desmatamento, poluição da água, desgaste do solo e diminuição da biodiversidade devido ao uso excessivo de produtos químicos.

Já a agricultura familiar, acontece em pequenas propriedades e é realizada pelas próprias famílias. Nesse tipo de agricultura, o trabalho costuma ser mais manual, com menor uso de máquinas e produtos químicos. Além de vender os alimentos, muitas famílias também produzem para o próprio consumo. Enquanto a agricultura intensiva busca aumentar a produção rapidamente, a agricultura familiar valoriza o cuidado com a terra, o trabalho em equipe e a produção de alimentos frescos e saudáveis.

https://sme.goiania.go.gov.br/conexaoescola/ensino_fundamental/geografia-agricultura-familiar/
<https://escolakids.uol.com.br/geografia/agricultura.htm>
Adaptado por Érica Sousa - Tudo Sala de Aula

Atividades

1. Em que período surgiu a agricultura?
 - a) Idade Média.
 - b) Período Neolítico.
 - c) Período Paleolítico.
 - d) Idade dos Metais.

2. Observe as imagens e responda às questões.



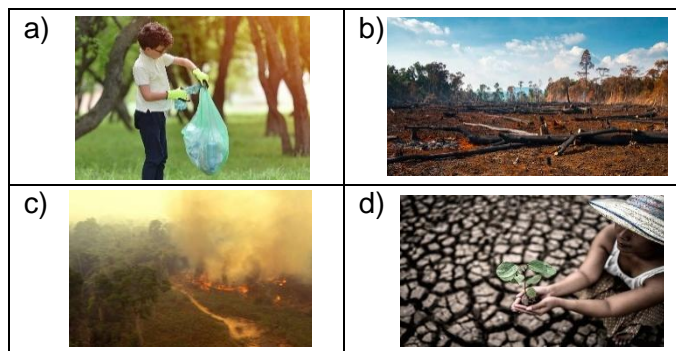
- a) Qual a diferença entre as imagens?

b) Na sua opinião, quais consequências o lixo jogado no rio pode causar para a natureza e para os seres vivos? Explique.

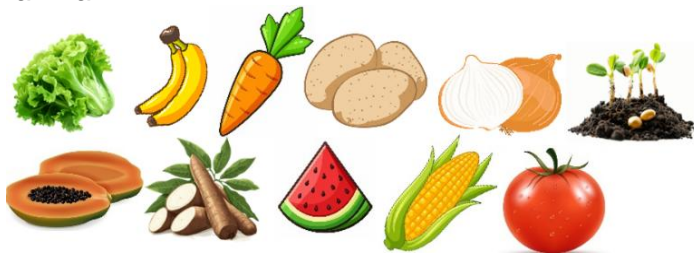
3. O que aconteceu quando os seres humanos começaram a praticar a agricultura?

4. O que é agricultura familiar?

5. Marque as opções em que aparecem imagens que mostram ações que prejudicam o meio ambiente.



6. Encontre, no diagrama, os produtos da agricultura familiar.



H E H G E H M E N T E A O L D V I M A C H V
 N K S A T A E T T I U A H E Y E U D S A S D
 Y I I U N M L E D F L A O A N E C G A T I C
 M T C H D M A T O D E T E T M Y R N A O P L
 S N I B M A N U O I O O F K B M E B I M N S
 N O O P A A C E L N E H T A A A R O A A N O
 F U S O L N I T A A E O D M I L H O G T T B
 H A F E I T A I L R E Y Ã C O H E T H E Y C
 T T F E B C U N F Y D O P L S A R T S A R C
 P D M F J W A S A R B A T A T A J A H F E T
 Y H M A N D I O C A D T C F P T O E E N H D
 I T E D O S W O E Y E R E S I C E B O L A T
 O O A I N F A A S E O I L E H S A U A C N D
 O A C M P D O I H O J A A A E O R T B N A M
 I R E U E R H D D Ã E I E C I A S E P E E N
 Y X D H O U G S O T I D E T I B I D D M L E

- | | | | |
|--------|---------|----------|--------|
| ALFACE | CEBOLA | MAMÃO | MILHO |
| BANANA | CENOURA | MANDIOCA | TOMATE |
| BATATA | FEIJÃO | MELANCIA | |

7. Observe as imagens e, em seguida, classifique cada uma de acordo com o quadro abaixo.



Ações que ajudam a natureza.	Ações que prejudicam a natureza.

8. Antigamente, os seres humanos viviam da caça, da pesca e da coleta de frutos. O que mudou quando eles começaram a praticar a agricultura?

- Continuaram mudando de lugar diariamente em busca de alimentos.
- Começaram a produzir seus próprios alimentos e passaram a viver em locais fixos.
- Sobreviviam da caça e da coleta, mudando de lugar quando os alimentos acabavam.
- A agricultura intensiva passou a utilizar grandes plantações e muitos produtos químicos.

9. Leia a situação abaixo.

“Uma comunidade decidiu produzir alimentos sem desmatar e sem usar muitos produtos químicos.”

Essa atitude está mais relacionada:

- à agricultura intensiva.
- à agricultura sustentável.
- à agricultura inorgânica.
- à agricultura industrial.

10. Complete as frases com as palavras do quadro.

solo – alimentos – máquinas – famílias

a) A agricultura familiar é realizada pelas _____.

b) A agricultura intensiva utiliza muitas _____.

c) A agricultura permite a produção de _____.

d) O uso exagerado de produtos químicos pode prejudicar o _____.