

ATIVIDADE DE CIÊNCIAS

Estudante: _____ Data: ____/____/____

Professor (a): _____ Turma: _____

Escola: _____ 

ORGANIZAÇÃO DO CORPO HUMANO

O corpo humano é constituído por diferentes partes, entre elas a pele, os músculos, os nervos, os órgãos, os ossos, etc. Além disso, existem os átomos/moléculas que formam células, que se agrupam em tecidos, formam órgãos, compõem sistemas e, juntos, constituem o organismo. Cada parte do corpo humano é formada por inúmeras células que apresentam formas e funções definidas. Podemos comparar nosso corpo a uma máquina complexa e perfeita com todas as suas partes funcionando em sincronia.

ANATOMIA: O ESTUDO DO CORPO HUMANO

A anatomia do corpo humano é a área da ciência que estuda a estrutura do corpo, ou seja, as partes que o compõem e como elas estão organizadas. O corpo humano é dividido em quatro partes principais: cabeça, pescoço e tronco (tórax, abdome e pelve) e membros que são classificados em superiores (braços e mãos) e inferiores (pernas e pés).

Para realizar descrições do corpo, os estudiosos utilizam um padrão chamado posição anatômica. Nessa posição, o corpo deve estar em pé, ereto, com o rosto voltado para a frente. Os membros superiores ficam estendidos ao lado do corpo, com as palmas das mãos voltadas para a frente, enquanto os membros inferiores permanecem unidos. Essa posição serve como referência universal para descrever a localização das partes do corpo humano nos estudos de anatomia.

NÍVEIS DE ORGANIZAÇÃO DO CORPO HUMANO

O nível de organização do corpo humano é a seguinte:

Células → Tecidos → Órgãos → Sistemas → Organismo.

Cada uma dessas estruturas consiste em um nível hierárquico até a formação de todo o organismo.

1. Células: são as menores unidades vivas do corpo humano. Todas as estruturas do organismo são formadas por células.

2. Tecidos: conjunto de células semelhantes que realizam funções específicas no corpo, como tecido muscular, tecido nervoso e tecido epitelial.

3. Órgãos: São estruturas formadas por diferentes tecidos que desempenham funções importantes, como coração, pulmões, cérebro e estômago.

4. Sistemas do corpo humano: Conjunto de órgãos que trabalham juntos para realizar determinadas funções no organismo. Alguns exemplos são:

- Sistema digestório;
- Sistema respiratório;
- Sistema nervoso;
- Sistema circulatório;
- Sistema ósseo;
- Sistema muscular.

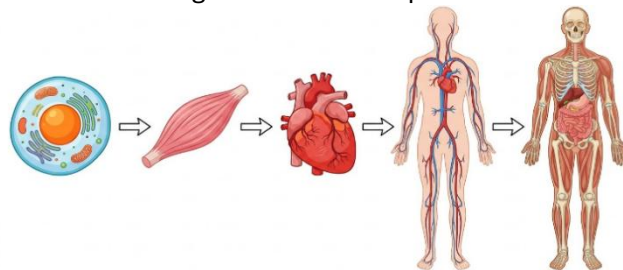
CURIOSIDADES SOBRE O CORPO HUMANO

- O cérebro humano possui cerca de 86 bilhões de neurônios e controla todas as funções do corpo;
- O coração bate aproximadamente 100 mil vezes por dia, bombeando sangue para todo o corpo;
- Um adulto possui 206 ossos, enquanto um bebê nasce com cerca de 300 ossos;
- Piscamos cerca de 15 a 20 vezes por minuto, o que ajuda a manter os olhos lubrificados;
- Se todos os vasos sanguíneos fossem colocados em linha, poderiam chegar a aproximadamente entre 9 e 19 mil quilômetros;
- Considerando o tamanho, a língua é um dos músculos mais fortes do corpo;
- Durante o sono, o cérebro organiza memórias e ajuda o corpo a se recuperar;
- As impressões digitais são únicas, ou seja, não existem duas iguais no mundo.

Disponível em: <https://www.todamateria.com.br/corpo-humano/>
https://pt.wikipedia.org/wiki/Vaso_sangu%C3%ADneo
(Adaptado por Tudo Sala de Aula)

Atividades

1. Observe a imagem a abaixo e responda.



O texto explica que o corpo humano é organizado em uma hierarquia, do menor para o maior. Escreva essa organização abaixo.

2. De acordo com o texto, qual é a "menor unidade viva" do corpo humano?

3. O corpo humano é formado por diferentes partes que trabalham juntas. Essas partes são chamadas de
- objetos.
 - estruturas.
 - peças mecânicas.
 - elementos químicos.

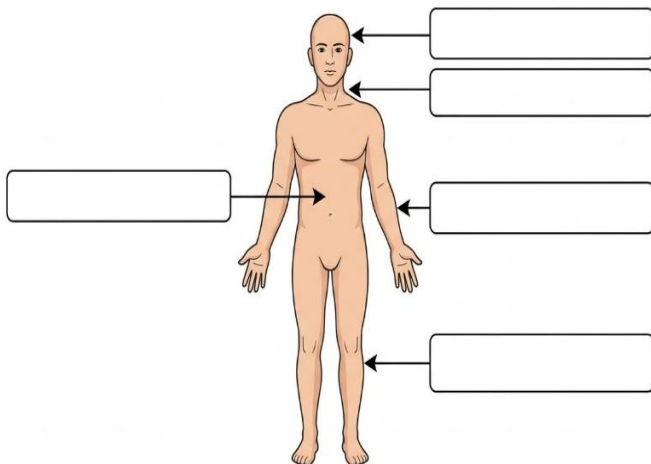
4. Associe corretamente:

(1) Células. (2) Tecidos. (3) Órgãos. (4) Sistemas.

- Conjunto de órgãos.
- Menores unidades vivas.
- Conjunto de células semelhantes.
- Formados por diferentes tecidos.

5. Utilize as palavras abaixo para preencher os retângulos corretamente, identificando cada parte do corpo humano apontado pelas setas.

**TRONCO - CABEÇA - MEMBROS INFERIORES -
PESCOÇO - MEMBROS SUPERIORES**



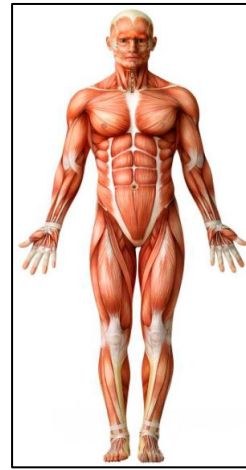
6. O texto compara o corpo humano a uma "máquina complexa e perfeita". O que garante que essa máquina funcione corretamente?

- Apenas a presença de 206 ossos.
- A sincronia entre todas as suas partes.
- O funcionamento isolado de cada osso.
- O fato de termos impressões digitais únicas.

7. Assinale **V** para verdadeiro e **F** para falso.

- A língua é considerada um dos músculos mais fortes do corpo em relação ao seu tamanho.
- O coração bate cerca de 50 mil vezes por dia.
- O cérebro humano possui aproximadamente 86 bilhões de neurônios.
- Os vasos sanguíneos de uma pessoa podem chegar a 100 mil quilômetros de extensão.

8. Sobre a "Posição Anatômica", descreva como uma pessoa deve se posicionar para seguir esse padrão universal de estudo:



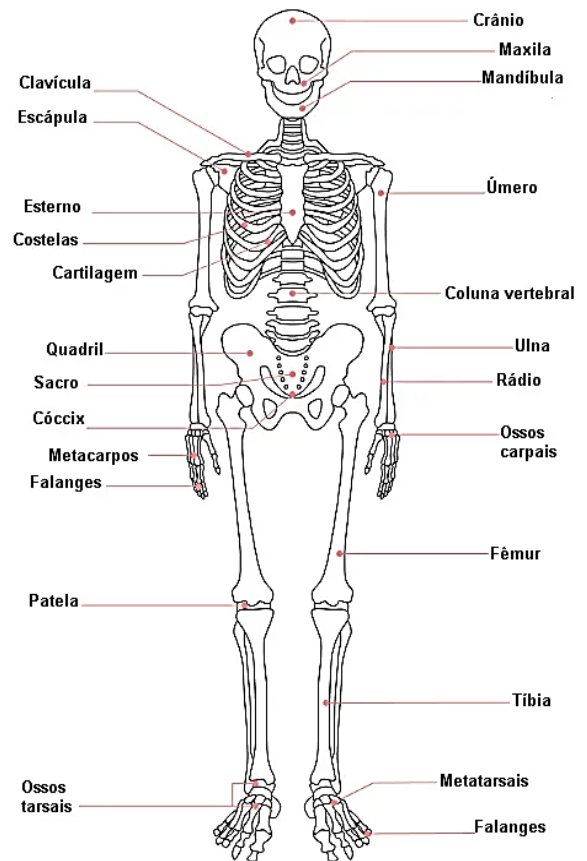
Rosto: _____

Membros Superiores: _____

Palmas das mãos: _____

Membros Inferiores: _____

9. Observe a imagem e responda.



<https://brasilecola.uol.com.br/biologia/sistema-esqueletico.htm>

a) Qual sistema do corpo humano está representado?

b) Quantos ossos possui, aproximadamente, um adulto? E um bebê?

10. Qual das curiosidades sobre o corpo humano você achou mais interessante? Por quê?
