

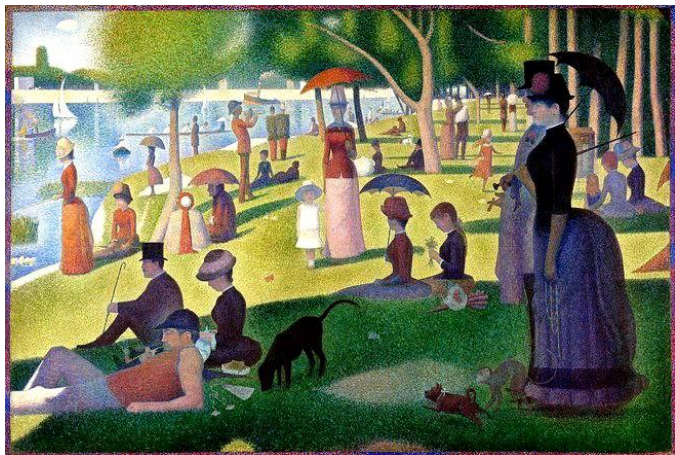
ATIVIDADE DE LÍNGUA PORTUGUESA

Estudante: _____ Data: ____/____/____

Professor (a): _____ Turma: _____

Escola: _____ 

Analise a imagem para responder às questões 1, 2 e 3.



https://www.pensador.com/obras_de_arte_famosas/

1. Qual tipologia textual é predominante na imagem?

2. A principal característica da tipologia presente na imagem é

- a) defender um ponto de vista.
- b) dar instruções ao leitor.
- c) apresentar detalhes.
- d) contar uma história.

3. Observando a imagem, descreva o ambiente representado, utilizando características próprias da tipologia que você identificou.

4. Leia os trechos a seguir e analise as características de cada um, identificando a tipologia textual predominante.

a) “O cavalo e o burro seguiam juntos para a cidade. O cavalo contente da vida, folgando com uma carga de quatro arrobas [...]” (Monteiro Lobato)

b) “A sua pele tinha a brancura tenra e láctea das louras; com o cotovelo encostado à mesa acariciava a orelha, e, no movimento lento e suave dos seus dedos [...]” (O primo Basílio – Eça de Queiroz)

c) “Significado de Nostalgia (s.f). Tristeza causada pela saudade de sua terra ou de sua pátria; melancolia. Saudade do passado, de um lugar etc.” (Dicionário Online de Português)

d) “Já ficou mais que claro que a maioria dos problemas os quais enfrentamos atualmente nas grandes cidades, foram gerados pela ação humana.”

<https://www.todamateria.com.br>

e) “Bata todos os ingredientes no liquidificador. A seguir, aqueça uma frigideira untada com um fio de óleo em fogo baixo.”

<https://www.todamateria.com.br>

Analise a tirinha para responder às questões 5 e 6.



<https://novaescola.org.br/conteudo/11835/tirinhas-humor-nas-aulas>

5. Qual a tipologia predominante do texto?

- a) expositiva.
- b) narrativa.
- c) dissertativa.
- d) injuntiva.

6. Considerando a construção da tirinha, o elemento que **MAIS** contribui para o seu tipo textual é

- a) a presença de linguagem informal.
- b) a sequência de acontecimentos.
- c) o uso de humor durante o texto.
- d) a crítica social implícita.

Leia o texto e responda às questões 7 e 8.

Ultimato de Trump ao Irã acaba às 20h44 desta 2ª feira

Republicano disse que vai destruir usinas de energia iranianas se estreito de Ormuz não for desbloqueado; país persa planeja retaliação.

O ultimato dado pelo presidente dos Estados Unidos, Donald Trump (Partido Republicano), ao Irã para a reabertura total do estreito de Ormuz termina nesta 2ª feira (23.mar.2026) às 20h44 (de Brasília).

No sábado (21.mar), o republicano afirmou que, se Teerã não liberar a passagem em 48 horas, os militares norte-americanos atacarão e destruirão as usinas de energia do país, “começando pela maior”. Em resposta, os iranianos disseram que vão fechar a passagem se os norte-americanos cumprirem a ameaça. [...]

<https://www.poder360.com.br/poder-internacional/ultimato-de-trump-ao-ira-acaba-as-20h44-desta-2a-feira/>

7. A notícia acima tem como principal objetivo informar o leitor sobre um fato atual de forma clara e objetiva. Dessa forma, a tipologia textual predominante nesse texto é

- a) narrativa.
- b) injuntiva.
- c) descritiva.
- d) expositiva.

8. Após identificar a tipologia textual predominante no texto, explique por que essa classificação é a mais adequada, considerando as características do gênero apresentado.

9. Leia o trecho a seguir e responda:

"Para preparar um suco natural, lave bem as frutas, corte-as em pedaços e bata no liquidificador com água e açúcar a gosto. Sirva gelado."

<https://www.tudogostoso.com.br/>

A tipologia textual predominante nesse texto é

- a) narrativa, pois apresenta uma sequência de fatos vividos por personagens.
- b) descritiva, já que caracteriza detalhadamente os elementos do texto.
- c) injuntiva, porque orienta o leitor por meio de instruções.
- d) dissertativa, pois defende um ponto de vista.

10. O trecho abaixo que **NÃO** possui características da tipologia descritiva é:

- a) “O quarto era pequeno, com paredes claras, móveis simples e uma janela estreita.”
- b) “A menina tinha cabelos longos, olhos escuros e um sorriso bastante discreto.”
- c) “O parque estava silencioso, com árvores altas e bancos vazios ao redor.”
- d) “O menino caminhou pela rua, abriu o portão e entrou em casa rapidamente”.

Leia o texto e responda às questões 11 a 13.



<https://brasilescola.uol.com.br/redacao>

11. A tipologia textual predominante na imagem é

- a) narrativa.
- b) descritiva.
- c) injuntiva.
- d) dissertativa.

12. A principal finalidade do texto apresentado na imagem é

- a) descrever um ambiente.
- b) contar uma história.
- c) defender uma ideia.
- d) orientar o leitor.

13. O uso de verbos como “lavar”, “aplicar” e “secar” indica

- a) a presença de instruções.
- b) a construção de uma narrativa.
- c) a descrição de características.
- d) a defesa de um ponto de vista.

14. Relacione as tipologias textuais às suas características:

- (1) Narrativa.
- (2) Descritiva.
- (3) Dissertativa.
- (4) Injuntiva.
- (5) Expositiva.

- () Apresenta instruções ou orientações ao leitor.
- () Defende um ponto de vista com argumentos.
- () Detalha características de pessoas, objetos ou ambientes.
- () Explica um tema de forma clara e objetiva.
- () Relata acontecimentos em sequência.

15. Cite duas aprendizagens obtidas na aula de hoje.
