


## ATIVIDADE INTERDISCIPLINAR

Estudante: \_\_\_\_\_ Data: \_\_\_\_/\_\_\_\_/\_\_\_\_  
Professor (a): \_\_\_\_\_ Turma: \_\_\_\_\_  
Escola: \_\_\_\_\_ 

### O QUE É CÂNCER?

Câncer, também chamado de tumor maligno, é o nome dado a um conjunto de mais de 100 doenças que têm em comum o crescimento desordenado de células. Essas células se multiplicam rapidamente e formam massas chamadas tumores, que podem invadir tecidos e órgãos. As células cancerosas podem se desprender do local de origem e espalhar-se para outras partes do corpo, formando novos tumores, processo conhecido como metástase.

### O Dia Mundial do Câncer

O Dia Mundial do Câncer, celebrado em 4 de fevereiro, tem como objetivo ampliar a conscientização e a educação da população mundial sobre a doença, incentivando governos e indivíduos a adotarem ações voltadas à prevenção, ao cuidado e ao tratamento do câncer.

### Causas do Câncer

O câncer pode ter causas externas ou internas. As causas externas estão relacionadas ao ambiente, aos hábitos, costumes e ao estilo de vida das pessoas. Já as causas internas são, em geral, genéticas e estão ligadas à capacidade do organismo de se defender das agressões externas.



Alguns tipos de câncer têm causas bem conhecidas. O tabagismo, por exemplo, está associado ao câncer de pulmão; a exposição excessiva ao sol pode provocar câncer de pele; e alguns vírus podem causar certos tipos de câncer, como o câncer do colo do útero, relacionado ao HPV. Outros tipos de câncer ainda estão sendo estudados e podem ter relação com componentes presentes nos alimentos.

O envelhecimento também é um fator importante, pois provoca alterações naturais nas células. Além disso, as pessoas idosas estiveram expostas por mais tempo aos fatores de risco ao longo da vida, o que ajuda a explicar a maior frequência do câncer nessa faixa etária.

### Fatores de Risco

O termo “fatores de risco” refere-se à probabilidade de uma pessoa saudável desenvolver uma doença quando exposta a determinados fatores ambientais ou hereditários.

O tabagismo e a obesidade, por exemplo, aumentam o risco de vários tipos de câncer, além de doenças cardiovasculares e respiratórias. Em muitos casos, mais de um fator de risco está envolvido no desenvolvimento da doença. Estudos indicam, por exemplo, a associação entre o consumo de álcool, o uso do tabaco e o câncer da cavidade oral.

Em doenças crônicas como o câncer, os sintomas podem surgir muitos anos após uma exposição única ou contínua aos fatores de risco, como ocorre com a radiação solar ou o tabagismo. A exposição ao sol sem proteção adequada durante a infância pode contribuir para o desenvolvimento do câncer de pele na vida adulta. Os fatores de risco podem ser ambientais, hereditários ou relacionados ao estilo de vida. Entre os principais hábitos associados ao câncer estão o tabagismo, a alimentação inadequada, o consumo excessivo de álcool, a falta de atividade física, a exposição excessiva ao sol, certos medicamentos e fatores ocupacionais. A maioria dos casos de câncer está relacionada ao ambiente, incluindo o meio físico, o ambiente de trabalho, o consumo de alimentos e medicamentos, além do contexto social e cultural.

### Câncer Hereditário

Os casos de câncer exclusivamente hereditários são raros, embora o fator genético tenha papel importante. Alguns tipos de câncer, como os de mama, estômago e intestino, podem apresentar forte componente familiar, enquanto certos grupos étnicos apresentam menor incidência de tipos específicos da doença.

Disponível em <https://www.gov.br/saude/pt-br/assuntos/saude-de-a-a-z/c/cancer>  
Adaptado por Tudo Sala de Aula.

### Atividade \_\_\_\_\_

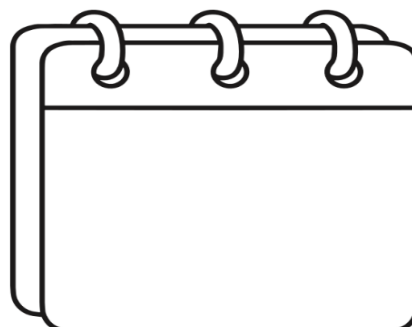
1. O que é câncer?

---

---

---

2. Qual data marca o Dia Mundial do Câncer? Escreva na figura abaixo.



3. Qual o objetivo do Dia Mundial do Câncer?

---

---

---

---

4. Classifique os fatores de risco como internos ou externos, atribuindo 1 para internos e 2 para externos.

- ( ) Tabagismo
- ( ) Exposição excessiva ao sol
- ( ) Histórico familiar de câncer
- ( ) Alimentação rica em ultraprocessados
- ( ) Predisposição genética
- ( ) Consumo excessivo de bebidas alcoólicas
- ( ) Exposição a substâncias químicas no ambiente de trabalho
- ( ) Sedentarismo
- ( ) Alterações genéticas herdadas dos pais
- ( ) Contato frequente com poluentes ambientais

5. O que é uma metástase?

---

---

---

---

6. Leia a tirinha com atenção.



Disponível em <https://www.facebook.com/NDMAis/photos/a.4335035466794/>

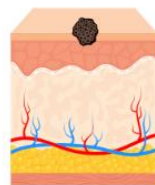
A charge faz referência à campanha Novembro Azul. A principal mensagem transmitida pela imagem é

- a) criticar o atendimento médico nos serviços de saúde.
- b) destacar o constrangimento masculino como barreira à prevenção do câncer de próstata.
- c) defender que apenas homens idosos devem realizar exames preventivos.
- d) mostrar que o exame de toque retal é desnecessário para a saúde do homem.

7. Assinale a alternativa que indica uma forma de tentar prevenir ou minimizar os impactos do câncer.

- a) Evitar consultas médicas, procurando atendimento apenas quando surgirem sintomas graves.
- b) Manter hábitos saudáveis, como alimentação equilibrada, prática regular de atividade física e realização de exames preventivos.
- c) Utilizar medicamentos sem orientação médica como forma de prevenção.
- d) Expor-se ao sol sem proteção, desde que por períodos curtos.

8. Abaixo, atribua a causa de cada um dos cânceres.



CÂNCER DE PELE



CÂNCER DE PULMÃO



9. Quais medidas podem ser tomadas para evitar o câncer de pele e de pulmão?

---

---

---

---

10. As pesquisas relacionadas ao tratamento do câncer têm avançado de forma significativa nos últimos anos. Em 2026, por exemplo, foram registrados avanços no tratamento de doenças como o câncer de pâncreas e ao câncer de colo de útero. Diante desse cenário, qual é a importância da valorização dos pesquisadores para a continuidade e o fortalecimento desses avanços científicos?

---

---

---

---

11. Escreva três fatores de risco para o câncer.

---

---

---

12. Abaixo, crie um slogan para campanhas de câncer.