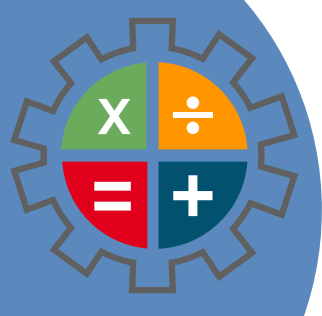
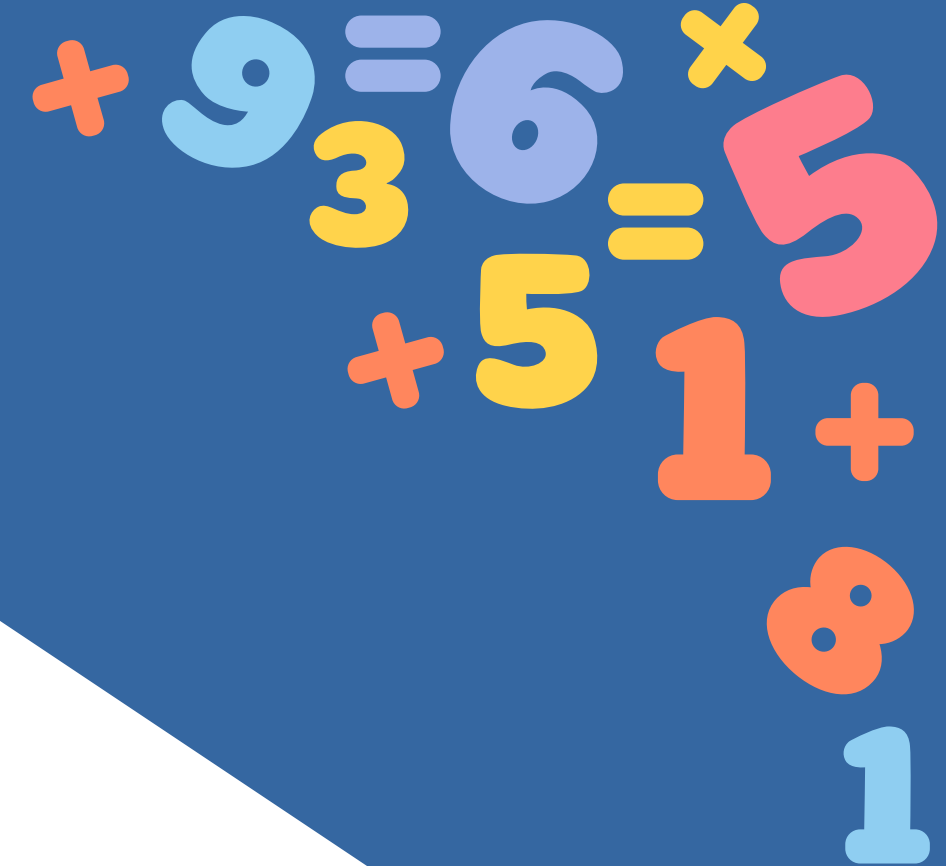
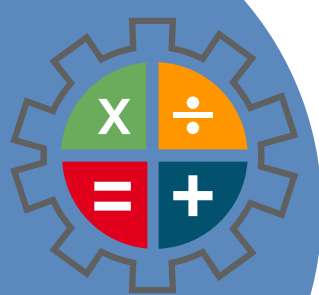
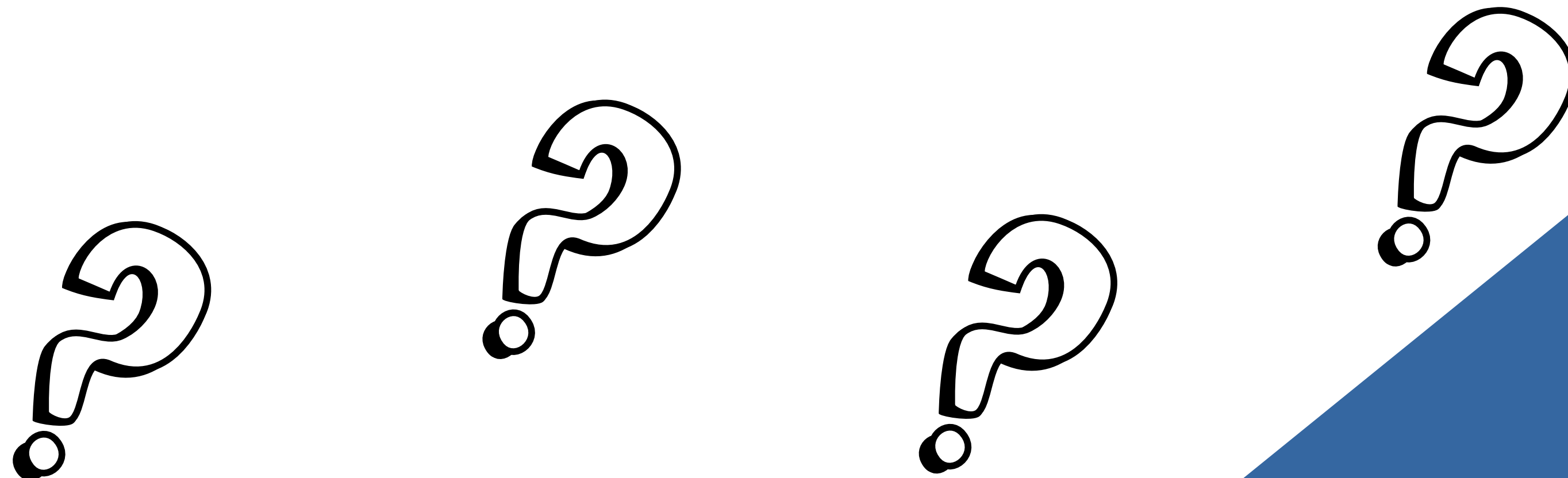


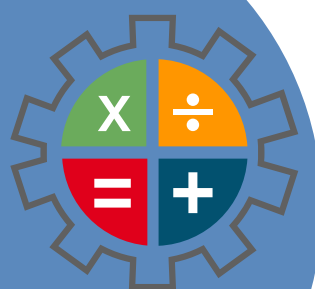
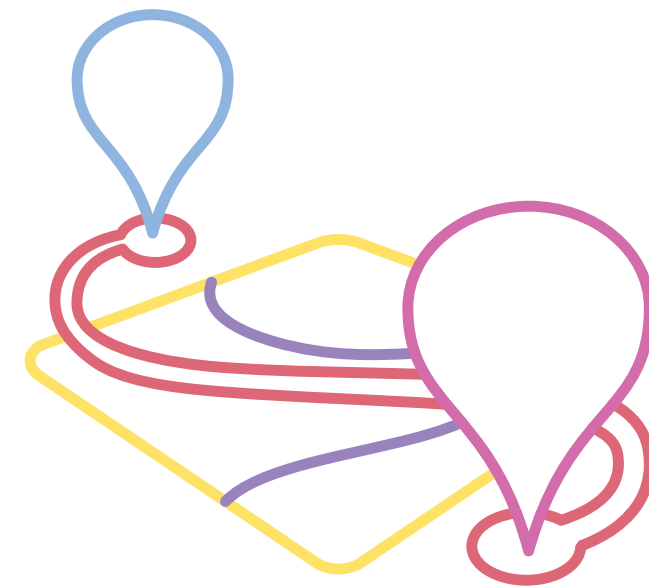
# O USO DA MATEMÁTICA NO DIA A DIA



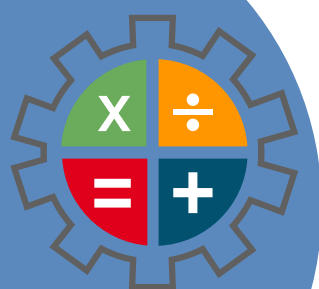


**Onde usamos a  
Matemática no dia a dia?**



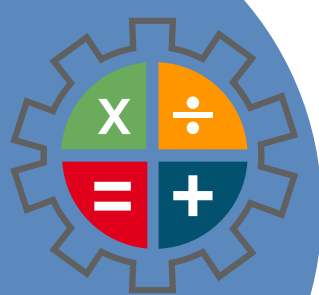


A Matemática está presente em diversas situações do nosso cotidiano. Utilizamos a Matemática ao contar dinheiro, calcular troco, organizar horários, medir o tempo, comparar preços, preparar receitas e planejar gastos. Ela também é usada para resolver problemas, tomar decisões e compreender informações, como gráficos e tabelas. Assim, a Matemática é uma ferramenta essencial para a vida diária, ajudando-nos a agir com mais autonomia, organização e consciência em diferentes situações do dia a dia.



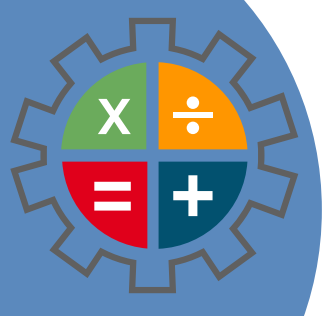
## Exemplos de Matemática no dia a dia

- **Comparar preços no mercado:** Maria foi ao supermercado comprar suco para a família. Ela encontrou duas marcas: Suco **A** custa R\$6,00 por 1 litro e Suco **B** custa R\$3,50 por 500 ml. Maria quer decidir qual suco vale mais a pena comprar. Para isso, ela precisa calcular o preço por litro de cada marca e escolher a opção mais econômica.
- **Organizar horários da escola:** Pedro tem aula de Matemática das 8h às 9h30 e Educação Física das 10h às 11h. Ele precisa organizar o tempo de estudo e recreio sem atrasar nenhuma atividade.

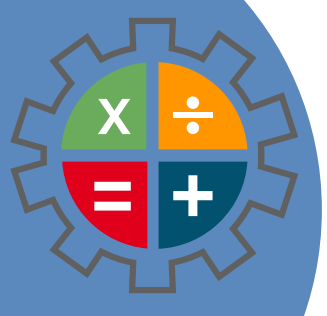




- **Jogar videogame:** Durante o jogo, você pode escolher entre pegar 3 cartas com 4 pontos cada ou 4 cartas com 3 pontos cada. Qual opção rende mais pontos no total?
- **Medir ingredientes para receitas:** Mariana quer preparar um bolo completo, porém em tamanho menor. A receita original utiliza 2 xícaras de farinha, 1 xícara de açúcar e 4 ovos. Quais serão as quantidades de cada ingrediente necessárias para preparar esse bolo menor, utilizando metade da receita original?



- **Planejar trajetos ou calcular distâncias:** João precisa ir a pé de casa até a escola, que fica a 3 km. Se ele caminha a 1 km em 12 minutos, quanto tempo vai levar para chegar à escola?
- **Jogos de tabuleiro:** Em um jogo de tabuleiro, o jogador passa por duas casas especiais. Na primeira, ele ganha 15 pontos. Na segunda, ele perde 8 pontos. Sabendo que ele possuía 30 pontos inicialmente, com quantos pontos ficará após passar pelas duas casas?





**E então, na sua opinião, a Matemática é uma disciplina realmente necessária em sala de aula? Por quê?**

