

ATIVIDADE DE LÍNGUA PORTUGUESA

Estudante: _____
Professor (a): _____ Data: ____/____/____
Escola: _____ Turma: _____

Tudo Sala de Aula

Leia e responda.



<https://www.todamateria.com.br/linguagem-verbal-e-nao-verbal/>

1. O texto apresenta apenas linguagem não-verbal. Por que essa comunicação é eficaz mesmo sem o uso de palavras?

2. Analise a imagem para responder à questão.



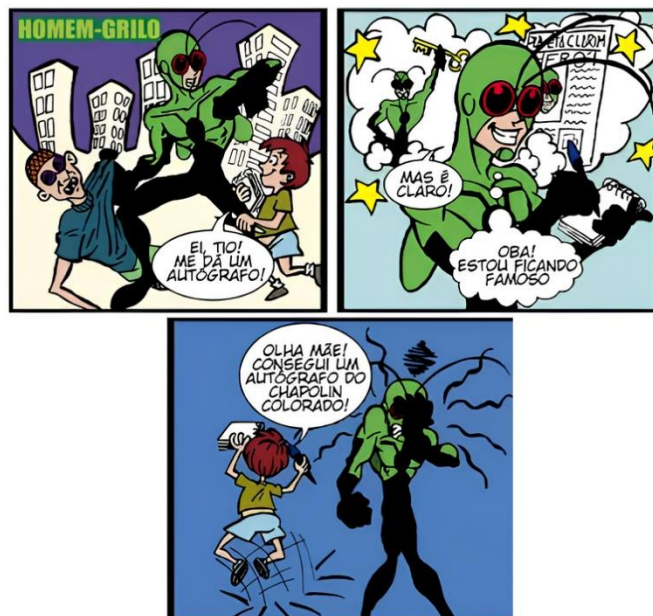
<http://www.ccsp.com.br>. Acesso em: 27 jul. 2010 (adaptado).

A imagem apresenta um saco de açúcar com uma forma semelhante à de uma barriga grande, acompanhada da frase "Mude sua embalagem". Qual a mensagem transmitida pela imagem? Justifique sua resposta.

3. Qual o gênero do texto da questão anterior?

- a) Campanha publicitária.
- b) Charge.
- c) Infográfico.
- d) Cartum.

4. Leia a tirinha e responda.



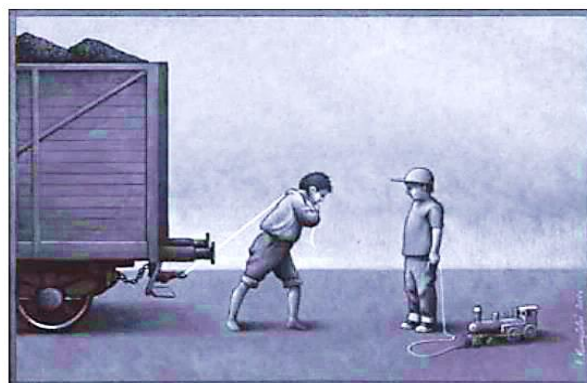
<https://www.preparaenem.com/portugues/linguagem-verbal-linguagem-nao-verbal.htm>

Tirinhas são textos que tem como finalidade divertir o leitor. Sendo assim, o que gera humor na tirinha acima?

5. O texto acima é um exemplo de

- a) linguagem não-verbal.
- b) linguagem verbal.
- c) linguagem mista.
- d) linguagem oral.

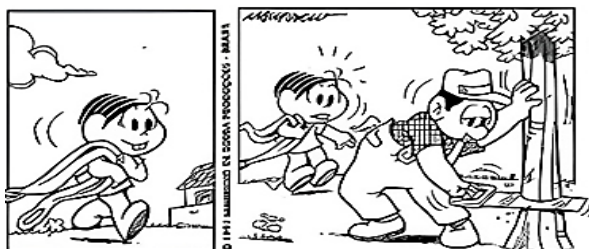
6. Observe a imagem.



KUCZYNSKIEGO, P. Ilustração, 2008. Disponível em: <http://capu.pl>. Acesso em: 3 ago. 2012.

De acordo com os elementos visuais, qual a principal finalidade da ilustração?

Analise e responda.



Copyright © 1999 Maurício de Sousa Produções Ltda.

7. O texto acima traz uma crítica aliada a uma reflexão sobre qual temática importante? Justifique.

Leia e responda.



<https://www.todamateria.com.br/>

8. A tirinha apresenta uma crítica social sobre preconceito racial. Com base no diálogo entre as personagens, explique por que a fala de Susanita é contraditória.

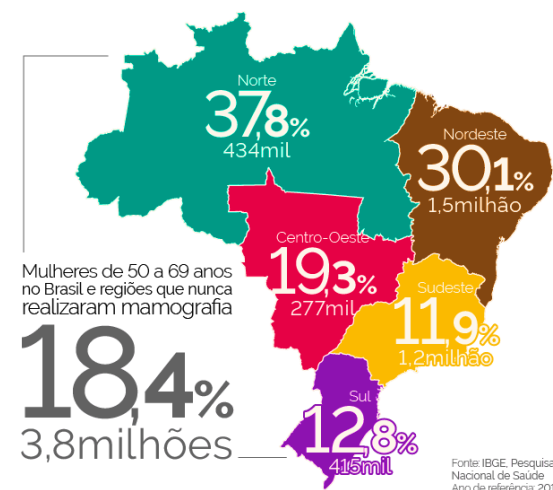
Analise a charge do autor Tacho e responda às questões 9 e 10.



9. A charge acima é um exemplo de texto com linguagem mista. Destaque quais são os elementos verbais e os não-verbais.

10. A charge faz uma crítica a qual temática de grande relevância? Justifique a resposta com elementos do texto.

Analise as informações do texto e responda às questões 11 e 12.



11. De acordo com o infográfico, qual região tem o maior número de mulheres que nunca realizaram mamografia? E o menor?

12. Em sua opinião, por que uma porcentagem tão grande de mulheres não realiza esse exame tão importante?
