

ATIVIDADE DE LÍNGUA PORTUGUESA

Estudante: _____
Professor (a): _____ Data: ___/___/___
Escola: _____ Turma: _____

 Tudo Sobre de Aula

Compreendendo melhor >>>

CHARGE:

Charge é um texto de cunho crítico, sempre ligado a um contexto específico ou a uma notícia veiculada nos jornais. Assim, podemos dizer que a charge é datada e que sua interpretação depende do contexto.

CARTUM:

O cartum trata de temas universais ou apenas narra uma história. Ele se diferencia da charge, pois não necessita de contexto ou relação com alguma notícia. Seus sentidos são encontrados no próprio texto.

Leia o texto e responda.



- O tema principal do texto é a
 - modernização das transações financeiras.
 - limitação financeira por questões sociais.
 - diminuição do dinheiro físico e das esmolas.
 - substituição total do dinheiro físico pela tecnologia.
- A palavra **ascensão** empregada no texto significa
 - queda.
 - ampliação.
 - diminuição.
 - declínio.

3. Esse texto é uma charge ou cartum? Por quê?

Leia o texto e responda.

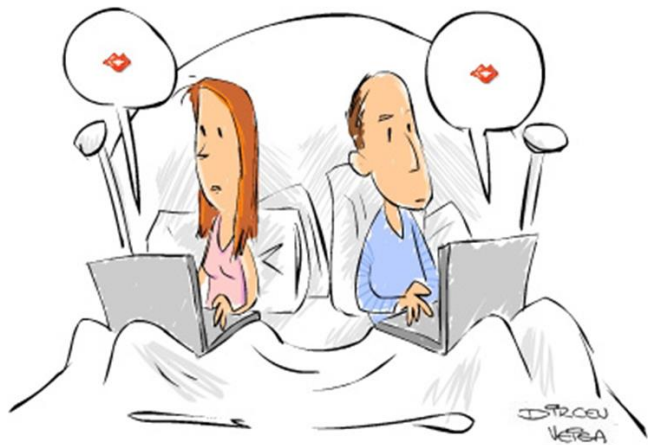


Menção Honrosa - Verde (São Paulo - SP)

- Ao analisar os elementos verbais e não verbais do texto, é possível concluir que
 - o paciente possui um tempo de vida bastante limitado.
 - o médico demonstra incerteza ao responder à pergunta do paciente.
 - a condição de saúde do paciente aparenta não ser grave.
 - a morte tem a intenção de assustar o paciente.
- Qual palavra foi usada pelo personagem como vocativo para realizar um chamamento?

6. Qual o principal elemento visual responsável pelo humor no texto?

Leia o texto abaixo para responder à questão.



7. Em que consiste o humor desse texto?

- a) As pessoas estarem utilizando o computador antes de dormir.
- b) O casal não perceber que o uso do computador atrapalha o sono.
- c) A internet favorecer o aumento de relacionamentos extraconjugais.
- d) O casal namorar pela internet, mesmo estando próximo fisicamente.

Leia e responda.



8. Para quem o personagem do texto direciona sua mensagem?

9. Quais verbos no modo imperativo utilizados no anúncio do motorista refletem a linguagem persuasiva da comunicação?

10. A charge apresenta uma contradição, já que se trata

- a) da preocupação do motorista do automóvel com o meio ambiente e os problemas provocados pelo aquecimento global.
- b) da incoerência entre o discurso veiculado pelo automóvel e na poluição que ele causa com seu carro.
- c) do esforço das autoridades em promover e incentivar o uso de combustíveis alternativos e de energia limpa.
- d) da inexistência de fontes de energia e combustíveis limpos que possam substituir os atuais combustíveis fósseis.

Leia e responda.



11. O humor da charge é causado

- a) pelo fato de os pinguins conversarem como se fossem humanos.
- b) pela expressão facial do pinguim que está ouvindo.
- c) pela descrença das pessoas em relação ao aquecimento global.
- d) pela expressão “onde cair morto” dita pelo personagem.

12. No cotidiano, o que significa a expressão “não tenho onde cair morto”?

13. A palavra “onde”, no texto, indica ideia de

- a) tempo.
- b) causa.
- c) lugar.
- d) modo.